

**STYRIAN BERRIES FROM
GROWER TO COLD STORE HOUSE**

tabel of contents

- history and technical data
- the growing area
- our fruits
- distribution of tasks
- Cooling an (pre)prozessing at Beerenfrost

history and technical data

styrian beery cooperative



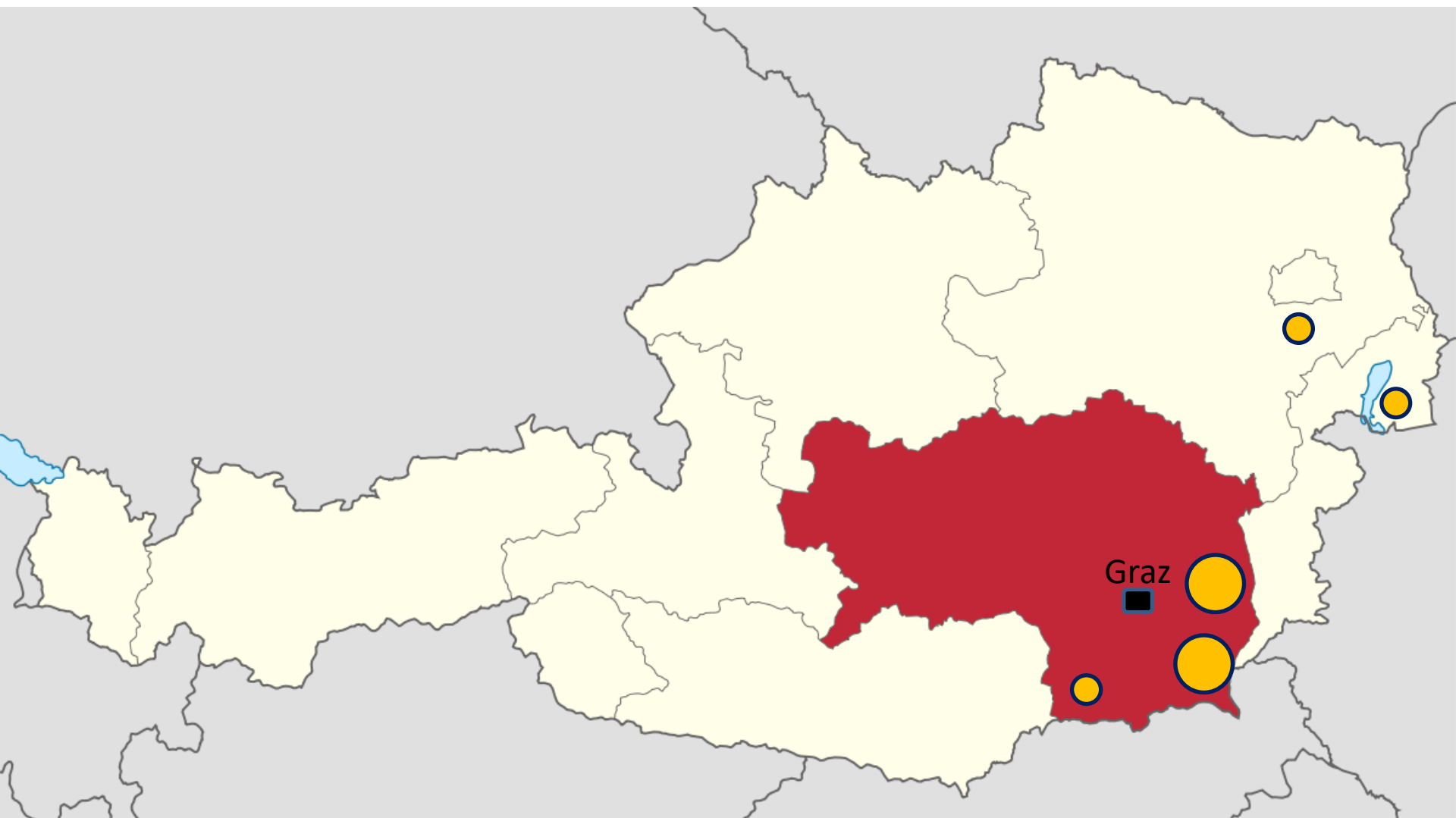
- founded in 1962
- 250 growers / members
- black currants, elderberry and aronia
- growing area in styria, lower austria and burgenland (all parts Austria)

Beerenfrost Kühlhaus GmbH

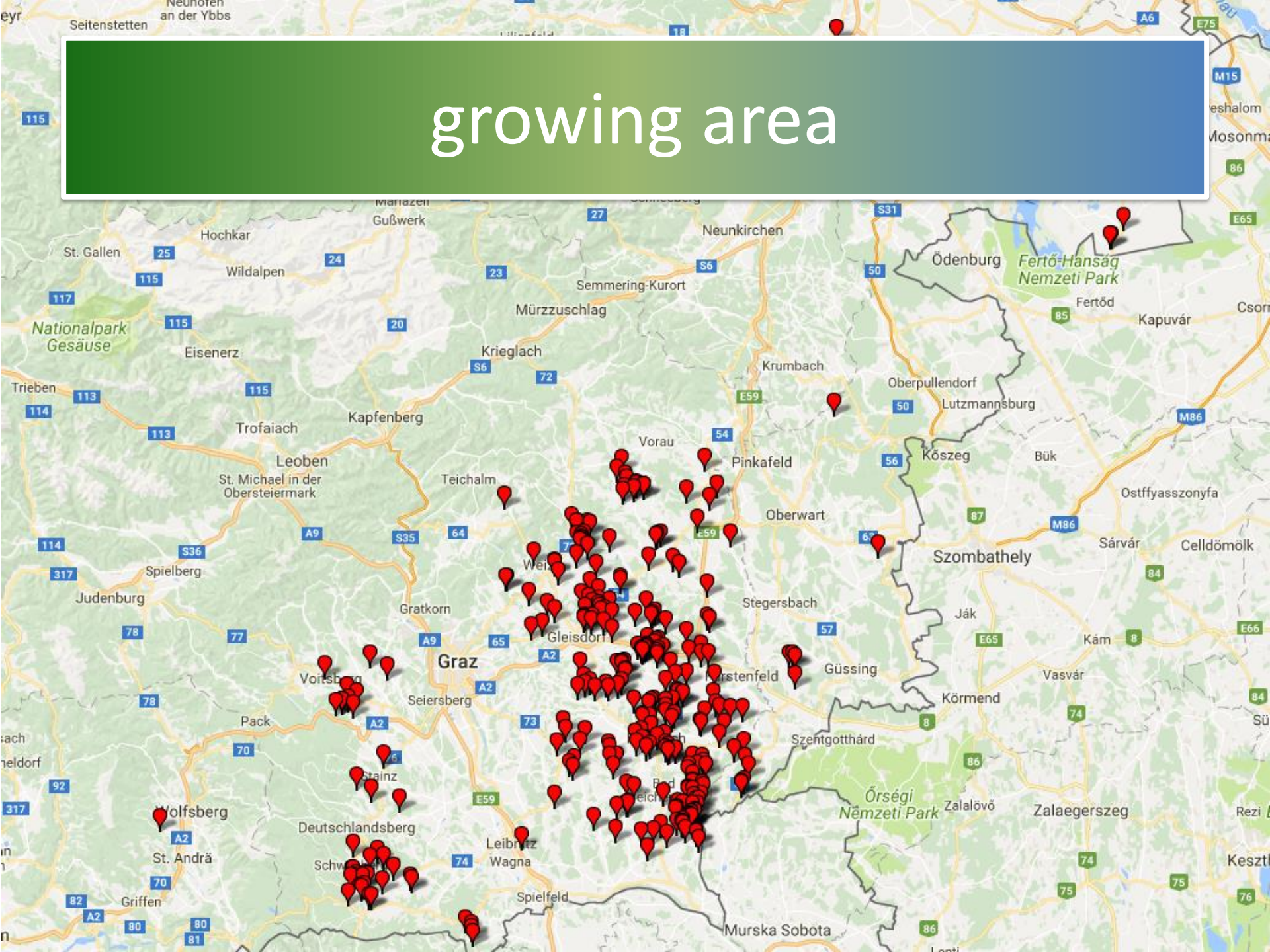


- founded in 1993
- built in 1994
- 16 employes (30 harvest-time)
- Capacity for 12.000 metric tonnes

Growing area

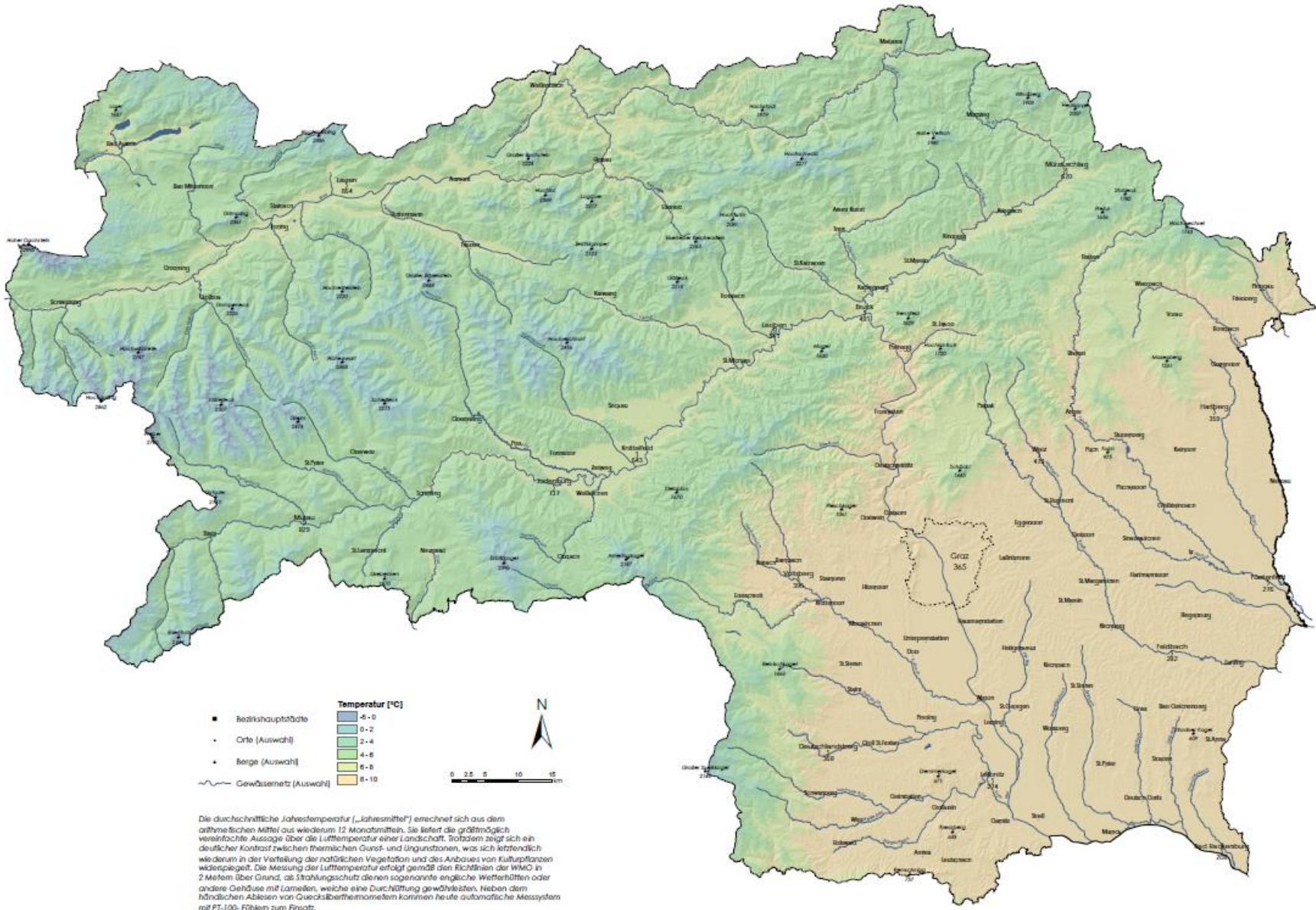


growing area



2.1 Durchschnittliche Jahrestemperatur

Periode 1971 bis 2000

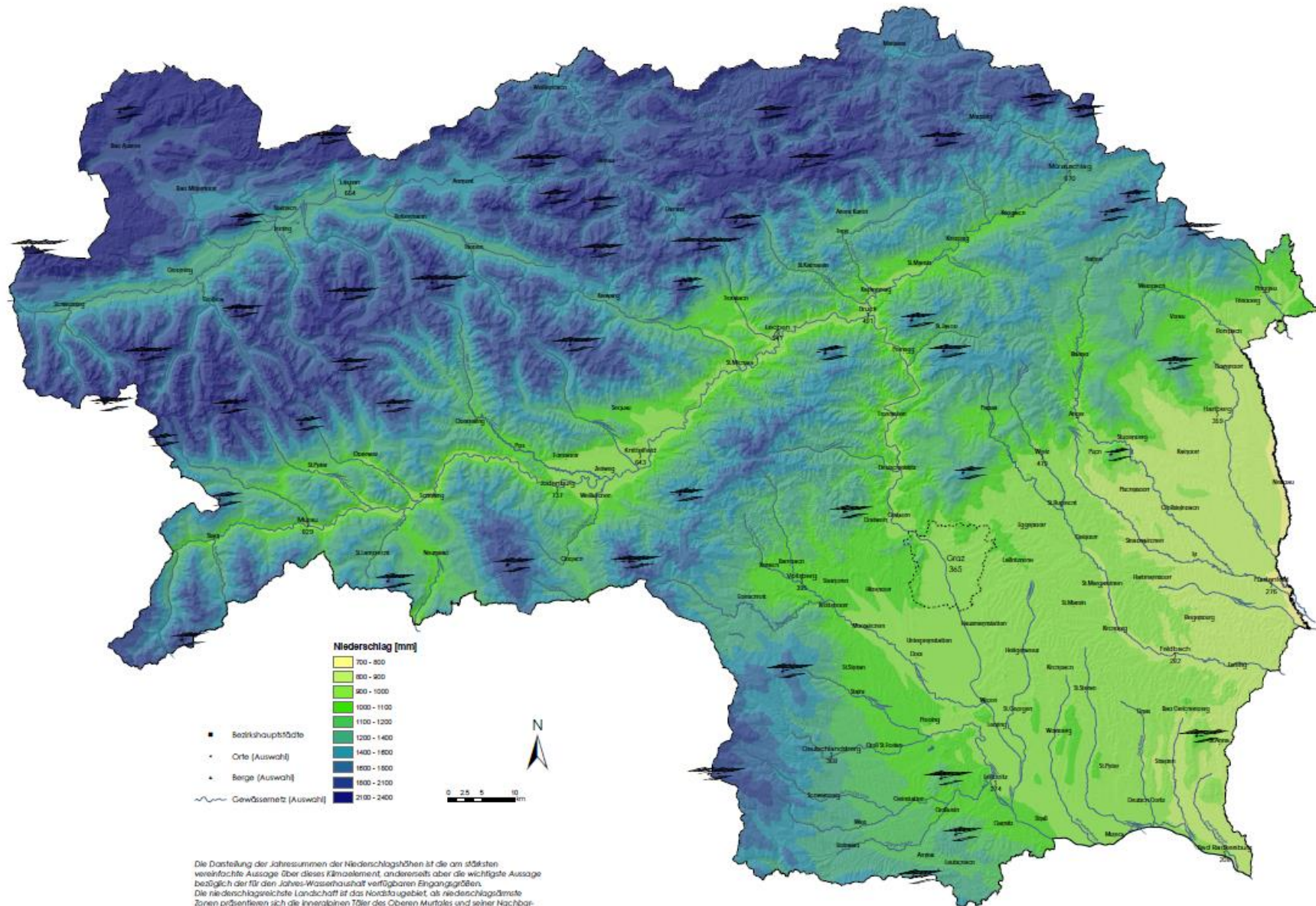


Die durchschnittliche Jahrestemperatur („Jahresmittel“) errechnet sich aus dem arithmetischen Mittel aus wiederum 12 Monatsmitteln. Sie liefert die größtmöglich vereinfachte Aussage über die Lufttemperatur einer Landschaft. Trotzdem zeigt sich ein deutlicher Kontrast zwischen thermischen Günst- und Ungünstzonen, was sich letztendlich wiederum in der Verteilung der natürlichen Vegetation und des Anbaues von Kulturpflanzen widerspiegelt. Die Messung der Lufttemperatur erfolgt gemäß den Richtlinien der WMO in 2 Metern über Grund, als Strahlungsschutz dienen sogenannte englische Wetterlatten oder andere Gehäuse mit Lamellen, welche eine Durchdringung gewährleisten. Neben dem händischen Ablesen von Quecksilberthermometern kommen heute automatische Messsystem mit PT-100-Fühlern zum Einsatz.

Datengrundlage: ZAMG, Hydrographischer Dienst
Kartengrundlage: GIS-Steyermark, BEV
Thematische und kartographische Bearbeitung: ZAMG, V. Hlavánek, H. Kieder
Ansprechpartner: A. Podkonec

4.10 Durchschnittliche Niederschlagssumme im Jahr

Periode 1971 bis 2000



Die Darstellung der Jahressummen der Niederschlagshöhen ist die am stärksten vereinfachte Aussage über dieses Klimaelement, andererseits aber die wichtigste Aussage bezüglich der für den Jahres-Wasserhaushalt verfügbaren Eingangsgrößen. Die niederschlagsreichste Landschaft ist das Nordflugauebiet, als niederschlagsärmste Zonen präsentieren sich die inneralpinen Täler des Oberrhen Murtales und seiner Nachbarflä-cher und noch mehr die gebirgsferne Oststeiermark an der bürgerländischen Grenze.

Datengrundlage: ZAMG, Hydrographischer Dienst
Kartengrundlage: GIS-Steiermark, BEV
Thematische und kartographische Bearbeitung: ZAMG, V. Hawnarik, H. Rieder
Ansprechperson: A. Podesser

our fruits



Black currant



aronia

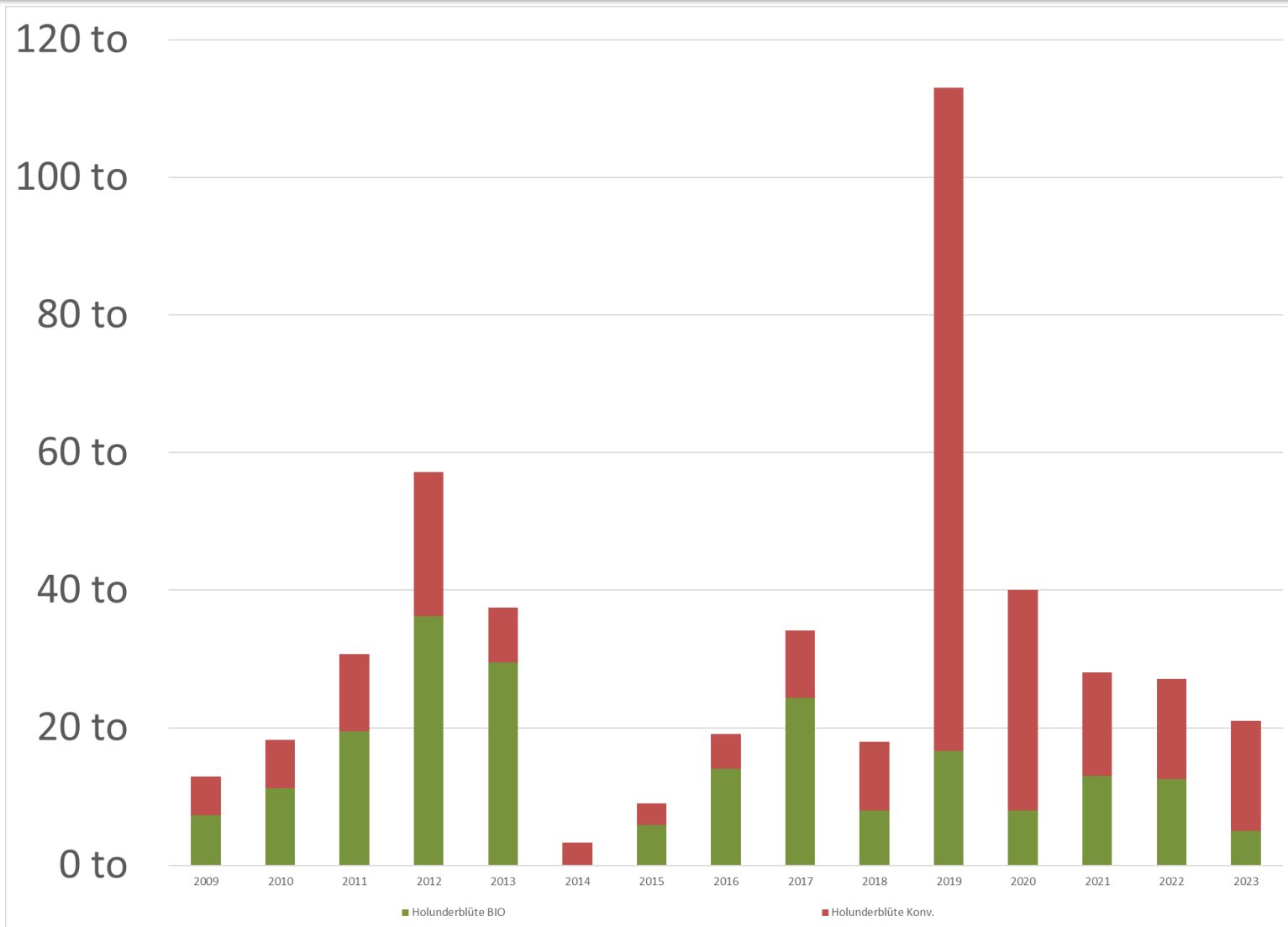


elderberry

Elderflower



Elderflower 2009-2023



distribution of tasks

STBOG / COOP

- control of production
 - Contracts with growers
 - Consultation and instructions (in cooperation with advisory service from the government)
- harvest organisation
 - infrastructure (harvest boxes, paletts, logistics, collecting points, traceability.....)
 - quality assurance
 - billing with the growers

Beerenfrost

- technical services:
 - cooling
 - storing
 - destemming and (pre)processing
- quality management
 - logistics
 - hygiene
 - HACCP
 - organic

Fields: elderflower



fields: black currant



Fields: elderberry



fields: aronia



Collecting points



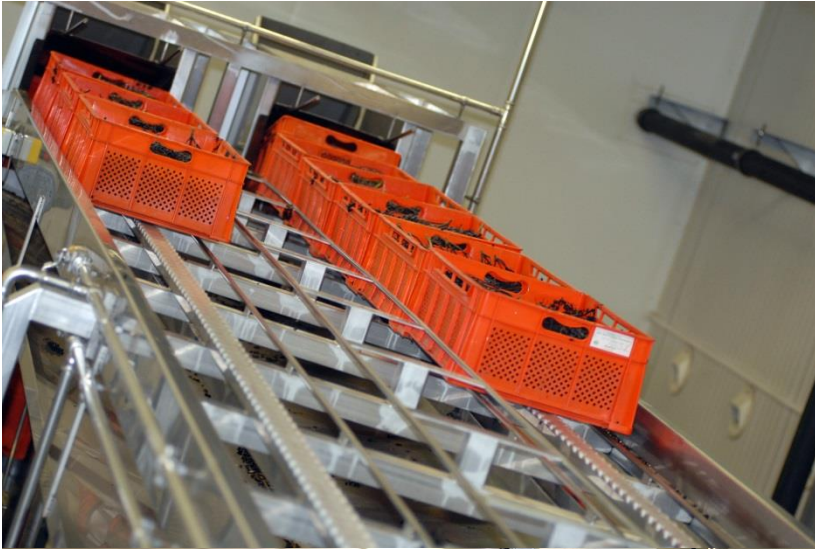
cold storage at Beerenfrost



storing at Beerenfrost



preprocessing at Beerenfrost





iprona

Güssing

Hengersberg

Lana

Lieboch

Trento